

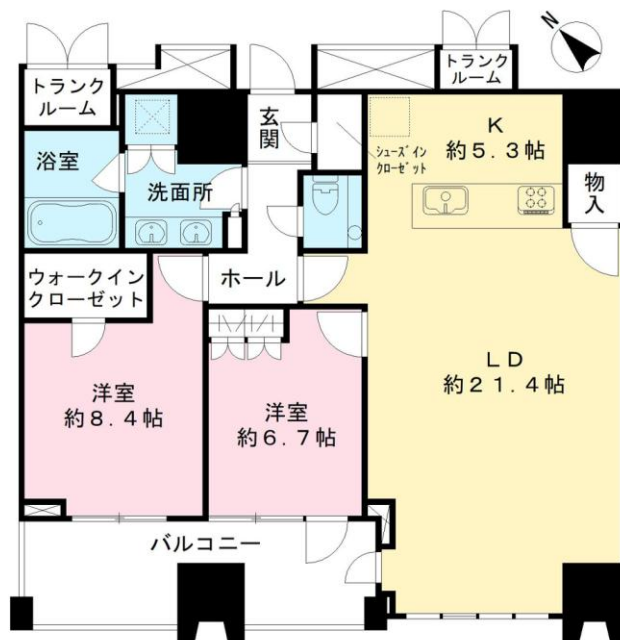
# プラウドタワー渋谷 22階

東京メトロ半蔵門線・銀座線・副都心線・東急東横線「渋谷」駅 徒歩5分  
JR山手線・埼京線・湘南新宿ライン「渋谷」駅 徒歩7分

2025年新築・新築未入居 渋谷区渋谷アドレス  
野村不動産・旭化成不動産レジデンス 旧分譲  
渋谷・恵比寿・代官山 徒歩圏の立地



- ・7路線利用可能「渋谷」駅徒歩圏
- ・22階 98.08㎡ 2LDK 南西向き
- ・眺望良好 ・免震構造
- ・専用トランクルーム2か所付



価格/4億9,900万円(税込)

所在 / 東京都渋谷区渋谷3丁目3-10

土地権利 / 所有権

共有持分 / 1,109,443分の9,808

用途地域 / 商業地域

専有面積 / 98.08㎡(壁芯) / 約29.66坪

バルコニー / 11.86㎡

間取り / 2LDK+WIC+SIC+2TR

所在階 / 22階

方角 / 南西向き

築年数 / 2025年3月

総戸数 / 132戸

構造 / 鉄筋コンクリート造一部鉄筋造  
地上26階地下2階建

施工会社 / 株式会社鴻池組 東京支店

管理会社 / 野村不動産パートナーズ株式会社

管理形態 / 全部委託/日勤

管理費 / 46,490円/月

修繕積立金 / 23,340円/月

現況 / 空室

引渡し / 相談

※上記専有面積にはトランクルーム面積も含まれます。

※図面と現況が相違した場合、現況を優先します。



(社)全日本不動産協会会員 (社)不動産保証協会会員  
東京都知事免許(3)第97661号

東京トラスト不動産株式会社

— Tokyo trust real estate —

〒107-0061 東京都港区北青山3丁目5番17号 R&M2階

担当古川直通 : 080-3511-7947 FAX : 03-6434-7948

Mail : furukawa@tt-re.co.jp URL : http://www.tt-re.co.jp

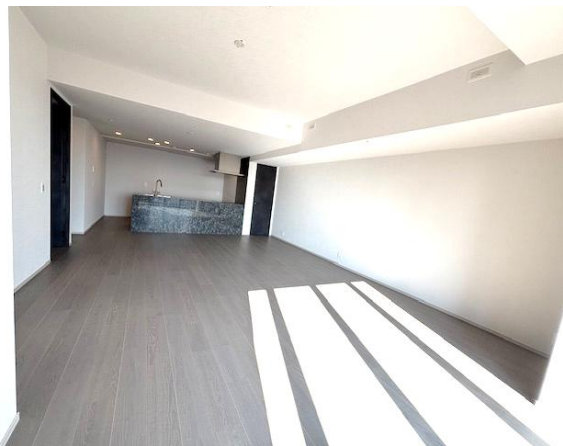
取引態様 : 売主 広告厳禁

手数料 : 1% (税込)

鍵 : 近隣業者に預託

● 諸条件、ご相談ください ●

# PROUD TOWER Shibuya 22階



livingdining



livingdining



View



kitchen – living



Kitchen



Bed Room

# PROUD TOWER Shibuya 22階



**Bath Room**



**Powder Room**



**Powder Room**



**Lavatory**



**Hallway**



**S.I.C**

# PROUD TOWER Shibuya 共用部分



Entrance / Concierge



Entrance Lounge



Sky Lounge



Guest Room



Guest Room



Guest Room



parking